

FOR RENT

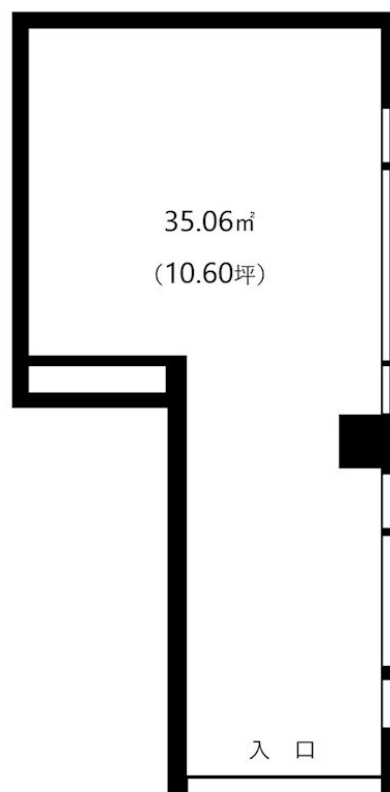
賃料	管理費等
233,200円	0円

文京区の賃貸は、レオ・コーポレーションにお任せ

南面バルコニー 角住戸 3面採光

【外観】

【間取り図】



図面と現況が異なる場合は現況が優先となります。

間取りの「S」はサービスルーム(納戸)です。

間取り	1R		
敷金	無	礼金	無
敷引/償却金	- 2ヶ月	保証金	7ヶ月
物件種別	マンション		
建物名・部屋番号	セザール本郷 101号室		
物件所在地	東京都文京区本郷 1丁目25-15		
交通	都営三田線 水道橋駅 徒歩3分 東京メトロ丸ノ内線 後楽園駅 徒歩6分		
間取詳細	洋室(35.06㎡)		
構造・規模	鉄筋コンクリート 4階建 1階		
専有面積	35.06㎡	向き	南
築年月	1983年5月	契約期間	2年
損害保険	有 20,000円 24ヶ月	入居時期	相談
駐車場	無		
設備	ガスコンロ設置済 2口コンロ ガスキッチン パス・トイレ別 エアコン 室内洗濯機置場		
その他費用	[一時金] 事務手数料: 5,500円 鍵交換代: 33,000円		
入居諸条件	ペット不可 楽器等の使用不可		
保証会社	必須 初回保証料: 月額総賃料の80% 継続利用料: 1年毎に3万円		
備考	文京区の賃貸は、レオ・コーポレーションにお任せ下さい。 オーナー直接取引(中間業者を挟まない)ので、入居審査や条件交渉がスムーズに行えます(物件や未公開物件(募集開始前の新築物件情報等)も多数ございます)		

情報更新日2022年8月4日

No.111-000009394



東京都知事(11)第37883号

株式会社レオコーポレーション

東京都文京区本郷 1丁目15-6

TEL:03-3813-6543

E-mail: suidobashi@leo-g.co.jp

URL: http://www.leo-g.co.jp

FAX:03-3813-6547



携帯サイトから物件詳細を閲覧できます!

取引態様	手数料負担の割合	貸主	借主
仲介元付(専任)	手数料配分の割合	元付	客付