

FOR RENT

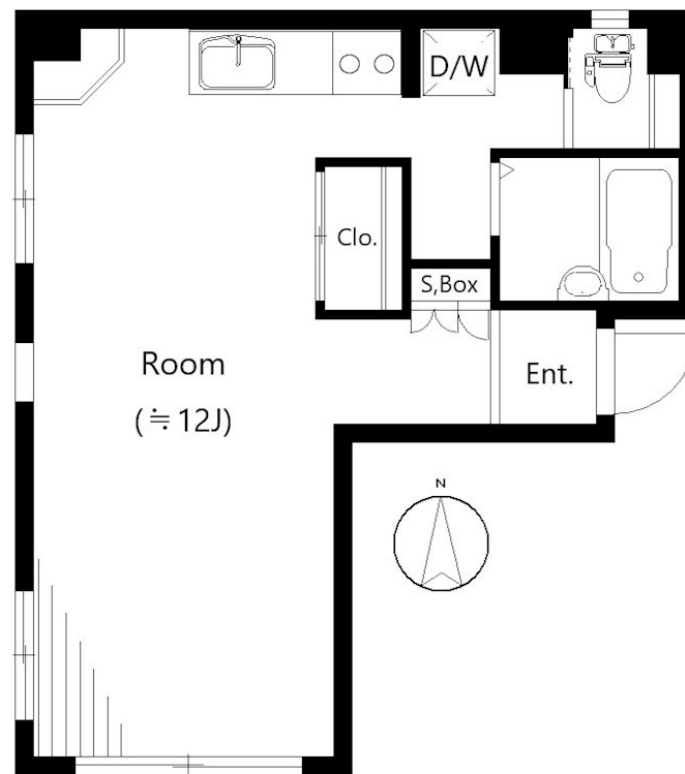
賃料	管理費等
82,000円	3,000円

。。。仲介手数料半月キャンペーン対象物件。。。弊社では、仲介手数料半月キャンペーン実施中。。。賃貸物件は、殆どが広く流通しております。他にも気になる物件（他社さんの物件でもOK）がございましたら、お気軽

【外観】



【間取り図】



図面と現況が異なる場合は現況が優先となります。

間取りの「S」はサービスルーム(納戸)です。

間取り	1R		
敷金	1ヶ月	礼金	1ヶ月
敷引/償却金	-	保証金	-
物件種別	マンション		
建物名・部屋番号	岩永ビル 402号室		
物件所在地	東京都文京区本郷3丁目30-11		
交通	東京メトロ丸ノ内線 本郷三丁目駅 徒歩3分 都営三田線 水道橋駅 徒歩9分		
間取詳細	洋室(12畳)		
構造・規模	鉄筋コンクリート 4階建 4階		
専有面積	30㎡	向き	東
築年月	1969年1月	契約期間	2年
損害保険	有 16,000円	入居時期	即時
駐車場			
設備	エアコン,ガスコンロ		
その他費用	[一時金] 契約事務手数料: 5,500円 鍵交換代: 16,500円		
入居諸条件	ペット不可 楽器等の使用不可		
保証会社			
備考			

情報更新日2022年8月4日

No.111-000008875

お問合せ先



東京都知事(11)第37883号

株式会社レオコーポレーション

東京都文京区本郷1丁目15-6

TEL:03-3813-6543

E-mail: suidobashi@leo-g.co.jp

URL: <http://www.leo-g.co.jp>

FAX:03-3813-6547



携帯サイトから物件詳細を閲覧できます!

取引態様	手数料負担の割合	貸主	借主
仲介元付(一般)	手数料配分の割合	元付	客付